

## Conseils pratiques

Prévoyez de bonnes chaussures de marche, de quoi manger, de quoi boire et de quoi vous protéger du froid, de la pluie et du soleil. Ces chemins traversent des espaces naturels d'une grande richesse mais d'une toute aussi grande fragilité, ainsi que des propriétés privées, des cultures, des élevages et des exploitations forestières qui n'aspirent qu'à la tranquillité et au respect... Aussi, à nous d'être des invités discrets...

- Pour la tranquillité des troupeaux, de la faune sauvage et des propriétés privées, tenez votre chien en laisse.
- Pour le respect des éleveurs, barrières et portillons doivent être refermés après votre passage.
- Les restes de pique-nique et autres déchets n'ont pas leur place en pleine nature.
- La nature est sensible aux incendies, il est interdit d'allumer un feu.

## Numéros utiles

Secours: 18 ou 112  
 Météo France Ardèche : 08 92 68 02 07  
 Office de tourisme de la Montagne Ardéchoise, bureaux du secteur :  
 Ste-Eulalie : 04 75 38 89 78 - St-Cirgues-en-Montagne : 04 75 94 09 35  
 Si vous rencontrez des anomalies sur votre passage (erreurs ou absence de balisage, décharges sauvages, dégradations, manque de sécurité, ... ou autres), merci de le signaler aux offices de tourisme ou grâce à l'application SURICATE® sur <http://sentinelles.sportsdenature.fr/>

Les fiches randonnées de la Montagne ardéchoise sont téléchargeables gratuitement sur : [www.randonnees-ma.fr](http://www.randonnees-ma.fr)

Randonnée agréable sur le sentier thématique «L'Eau et sa force». Les hêtres sont omniprésents et apportent ombre et lumière dans un bruissement de feuilles.

### Etre paysan aujourd'hui dans la montagne ardéchoise

Avoir tant d'espaces à entretenir, avoir tout l'espace à parcourir,  
 Etre inquiet pour l'avenir, être fier de vous nourrir,  
 Chaque jour au travail, toujours que ça aille,  
 Avec le bétail, la volaille, les semailles...  
 Et puis... Humer le foin, s'allonger dans la paille,

Etre paysan aujourd'hui dans la montagne ardéchoise...  
 Avoir le marché qui se brise, avoir une si belle entreprise,  
 Etre dans l'expertise, être bien dans sa chemise,  
 Chaque jour sur les chemins, toujours entraîné,  
 Avec les bovins, le jardin, le chevroton,  
 Et puis... Cueillir les myrtilles, cuire le pain.

Etre paysan aujourd'hui dans la montagne ardéchoise...  
 Voir en fin d'été sa source grège, voir l'hiver blanc de neige  
 Etre sans privilège, emporté dans le manège,  
 Chaque jour dans le tourbillon, l'action,  
 Avec les moutons, la lactation, les ratons,  
 Et puis... Boire un canon, goûter le saucisson,

Etre paysan aujourd'hui dans la montagne ardéchoise...  
 Avoir envie de vacances, avoir tant d'indépendance,  
 Etre à la merci d'une turbulence, être patiente  
 Chaque jour au labeur, toujours travailleur,

Avec le tracteur, défricheur, faneur,  
 Et puis... le bonheur d'être créateur de saveurs.

Etre paysan aujourd'hui dans la montagne ardéchoise...  
 Avoir les mains pleines d'écorchures, avoir un ciel d'azur,  
 Etre dans la burle, être dans l'aventure,  
 Chaque jour à l'étable, imperturbable,  
 Avec le froid impitoyable, ou les mouches innombrables,  
 Et puis... poser son regard sur les monts immuables.

Etre paysan aujourd'hui dans la montagne ardéchoise...  
 Avoir le souci de ses bêtes, écouter le chant de l'alouette  
 Etre de nature inquiète ou murmurer une chansonnette  
 Chaque jour distribuer le foin en balle,  
 Avec la juste mesure du bien-être animal, mener la pastorale  
 Et puis... ensemble partager un moment jovial

Etre paysan aujourd'hui dans la montagne ardéchoise...  
 Avoir une ferme qui s'écroule et pourtant tant d'amour  
 Etre si attaché à son bourg et ses détours,  
 Chaque jour vous accueillir, toujours s'investir  
 Avec plaisir pour parvenir à épanouir vos loisirs  
 Et puis... simplement, de la vie jouir

Catherine USALA

# Montagne ardéchoise

Parcours de randonnées à la journée ou à la demi-journée

Départ : Le-Cros-de-Géorand



Barrage sur le Gage

**14**  
Difficile

- L'eau et sa force -



[www.randonnees-ma.fr](http://www.randonnees-ma.fr)





Départ : Place du 19 mars 1962 près de l'Eglise (Point Infos Rando). Parking : Places dans le village

- 1 Au poteau près du pont « Cros-de-Géorand », traverser le pont sur le Tauron en suivant :

Le Poyet (4,8km)  
Lac d'Issarlès  
8,7km

Remonter la route goudronnée et juste après une épingle, emprunter le chemin qui monte sur la droite dans la hêtraie puis les genêts. Passer 2 portillons et arriver au Col de Chaumely.

- 2 Au poteau « Chaumely », continuer sur la crête à droite en suivant :

Le Poyet (3,6km)  
Cros-de-Géorand  
8,6km

De la crête, vue sur le champ éolien de l'autre côté de la vallée du Tauron. Peu après, vue sur le barrage de la Palisse puis la piste devient une petite route goudronnée.

- 3 Au croisement de la Croix de Montlaur, prendre la route à gauche. À l'épingle, prendre la piste à droite dans la hêtraie puis peu après à gauche à la fourche. Passer dans une jolie allée de grands hêtres au niveau de l'ancienne ferme de Sagnelongue.

- 4 Quitter la piste en crête pour un chemin qui descend à droite en faisant plusieurs épingles. Descendre jusqu'à un vieux pont sur le Gage et aux ruines du moulin de Fédarié pour remonter en face jusqu'à la route.

- 5 Au poteau « Le Poyet », prendre la petite route qui monte au Poyet en suivant :

La Chapelle (3,5km)  
Cros-de-Géorand  
4,8km

Juste avant d'arriver au hameau du Poyet, prendre le chemin à droite qui descend progressivement dans une magnifique hêtraie.

- 6 Au poteau « La Vernède », descendre sur la droite en suivant :

La Chapelle (1,7km)  
Cros-de-Géorand  
3km

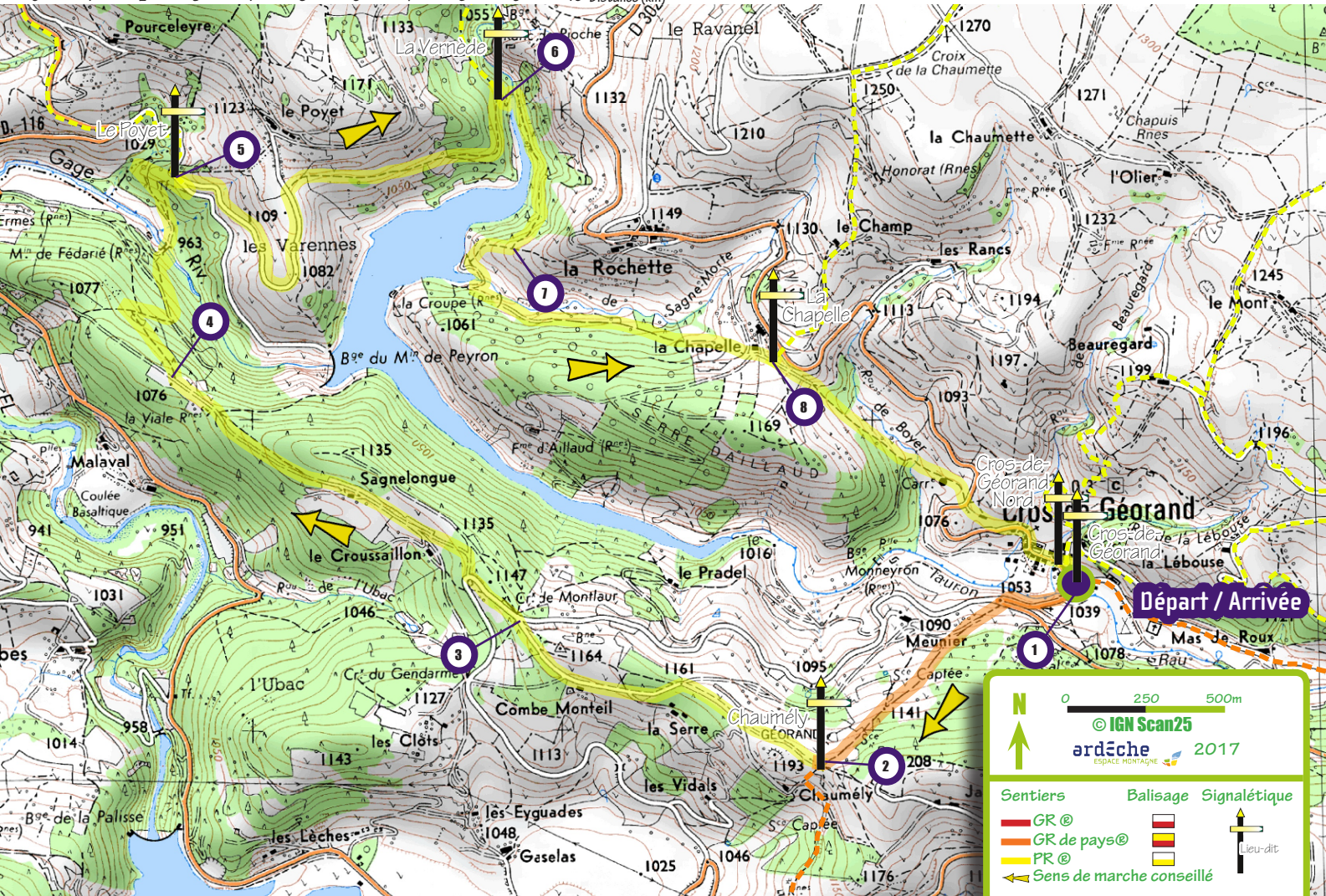
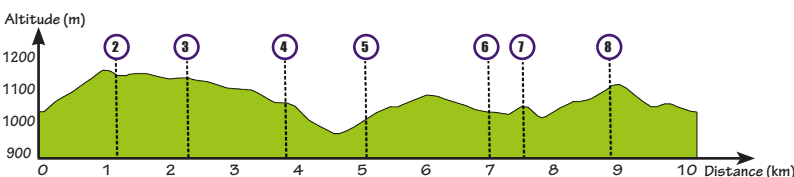
Traverser la passerelle et remonter en face.

- 7 Puis au niveau d'une plantation d'épicéa (en contrebas de la Rochette), redescendre au ruisseau de Sagne-Morte et remonter à La Chapelle.

- 8 Au poteau « La Chapelle », passer le portillon et continuer sur le chemin qui longe un muret et traverse un pré en suivant :

Cros-de-Géorand  
1,5km

Passer le ruisseau puis un portillon et remonter jusqu'à la route. La traverser et retrouver le village.



N 0 250 500m  
© IGN Scan25  
ardèche 2017  
ESPACE MONTAGNE

Sentiers  
GR @  
GR de pays @  
PR @  
Sens de marche conseillé

Balisage  
Signalétique  
Lieu-dit

